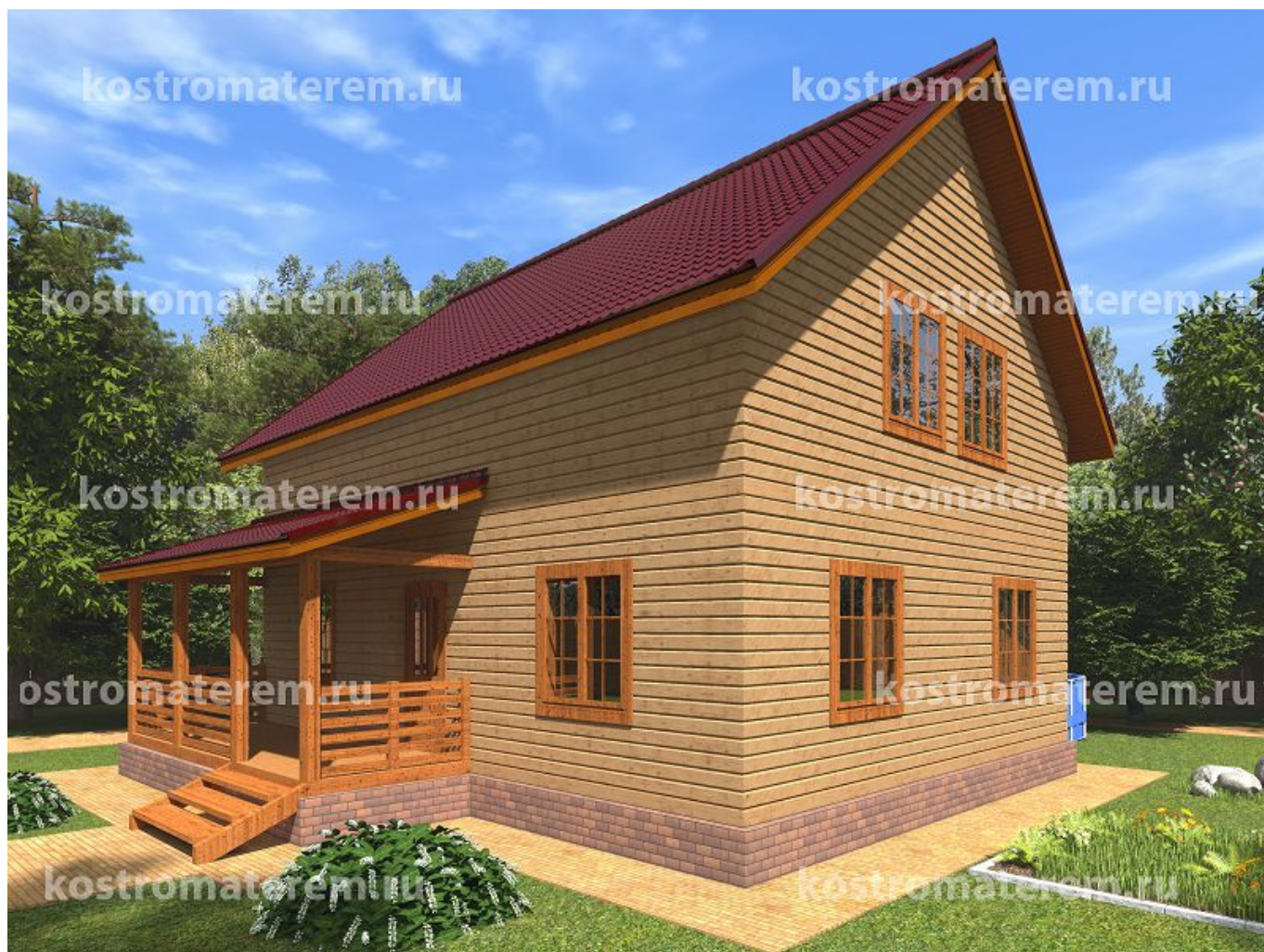


## ДБ-230



Цена домкомплекта

**2 030 000 руб.**

Размеры

**8x10**

Площадь дома

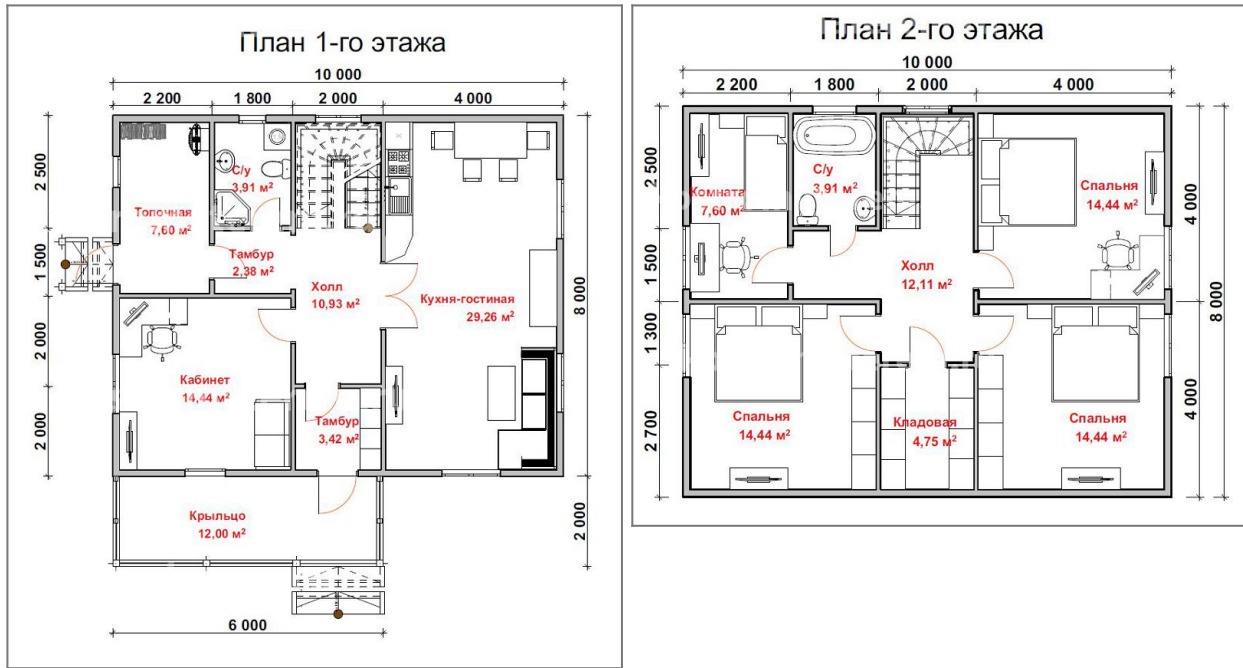
**155.6**

Тип бруса: 150x150 естественной влажности: 2 030 000 руб.

Тип фундамента: Свой фундамент

Тип кровли: Рубероид

# Планы этажей



## Базовая комплектация дома (включая сборку):

- Основные стены дома - брус 150x150 мм.
- Перегородки внутри дома (первый и второй этаж) - брус 100x150 мм.
- Балки половые и потолочные - брус 100x150 мм.
- Высота первого этажа - 2,70 метра (в чистоте).
- Высота второго этажа - 2,50 метра (в чистоте).
- Черновые полы - доска 25x150 мм.
- Фронтоны крыши - брус 150x150 мм.
- Стропильная система - доска 50x150 мм.
- Обрешетка крыши - доска 25x150 мм.
- Угловые соединения в теплый угол (ласточкин хвост)
- Сборка стен на деревянные нагеля (шканты)
- Обработка антисептиком (первый венец и балки пола)
- Кровля крыши - рубероид (либо подготовка крыши под кровлю металлочерепицей с монтажом парогидроизоляции)
- Расходные материалы (джутовое льноволокно, деревянные нагеля, гидроизоляция, рубероид, гвозди и т.п.).
- Доставка комплекта до участка Заказчика рассчитывается индивидуально.
- Сборка дома на участке заказчика.

